

AZIONE CATTOLICA

Parrocchia Badia a Rièpoli

12/MAGGIO/18

PELLEGRINAGGIO IN LIGURIA

(Rapallo)

SANTUARIO della MADONNA

DI MONTALLEGRO

Celebrazione e riflessioni di don Alberto

Il santuario, il più grande e scenografico della LIGURIA, è posto a 650 mt. posizione panoramica sul golfo di Rapallo e Portofino. Si raggiunge con mezzo di linea noleggiato locale. Al santuario, preceduto da grande viale, si accede con larga scalinata. L'edificio presenta la sua facciata marmorea neogotica, L'interno settecentesco è a navata centrale con cappelle laterali che contengono numerosi exvoti, L'altare centrale ha, in cornice d'argento, la Transizione della Vergine.

Il programma:

12/maggio = ore 7 partenza da P/za Badia in pullman

Si raggiunge Rapallo: Con pullman di linea noleggiato

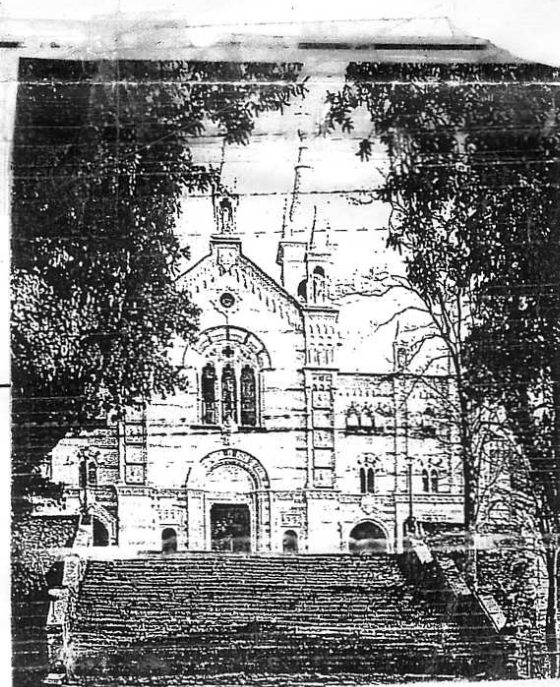
si arriva a Montallegro. Ore 10 incontro col Rettore

S. Messa celebrata da don Alberto e riflessioni.

PRANZO: in ristorante prossimo al Santuario, con

cucina tipica comprese bevande e caffè. Pomeriggio

discesa a Rapallo e tempo per passeggiata a mare o libera visita alla città.



IL PREZZO € . 70 = DA VERSARE ALL'ISCRIZIONE.

Il prezzo comprende: viaggio in pullman A/R= trasporto Rapallo/Montallegro e R.

pranzo in ristorante comprese bevande.

LE ISCRIZIONI INIZIANO IL+ 7/APRILE/18 DALLE ORE 17 ALLE 18

proseguono fino a esaurimento posti il GIOVEDÌ orario ore 17/18

oppure dal g. 8/4 telefonando a: GALANTI MARIA CEL: 340.66.71.030

*oppure **Bonaccini** I: 055/ 65.31.522*

Attenzione: i primi 10 posti sono a disposizione degli iscritti A.C.